

# ACTUADORES PORTATILES ELECTRICOS Ja73



**RELACIÓN DE REDUCCIÓN**  
(de 1 a 3 cifras)  
Remitirse a la tabla en el reverso



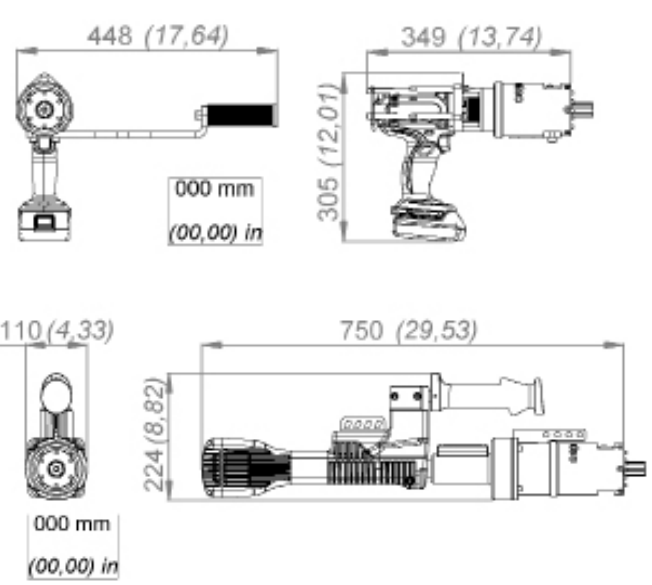
E = Easy duty  
S = Standard duty  
H = Heavy duty

**Opción**  
(2 cifras)  
Remitirse a la tabla en el reverso

Gracias a sus baterías de larga duración, los actuadores portátiles eléctricos para válvulas Modec son capaces de suministrar una potencia elevada durante más de 30 minutos. Por tanto, no dependen de ninguna fuente de energía (toma eléctrica o red de aire comprimido), y pueden utilizarse libremente por todas partes. Especialmente robustos, disponen de un sistema de embrague integrado que protege al operario y al material, incluso en caso de bloqueo completo de la válvula.

El limitador de potencia (disponible en serie en todos los modelos Standard y Heavy Duty), y el limitador de torque (en serie en los modelos Easy Duty) permiten adaptarse a cualquier configuración y mejorar todavía la seguridad del usuario.

## Dimensiones totales



DIM. TOTALES	Peso (kg) (lb)
JA73E	6,9 (15,2)
JA73S/E	10,1 (22,3)

Vatio → Caballos de potencia (hp) W x 0,001341 = cv	Metros Newton → Pie libra Nm x 0,7376 = lb.ft	Milímetro → pulgar mm x 0,03937 = in	Kv → Cv Kv x 0,07 = Cv
Bar → Libra / pulgada cuadrada Bar x 14,5 = psi	Normo litro / minuto → Standard pie cúbico / minutoNL / min x 0,03531 = scfm	Kilogramo → Libra Kg x 2,205 = lb	

## BATERÍAS

Datos técnicos	Batería 36V 4Ah	Batería 43,2V 9Ah	Batería 43,2V 17,4Ah
Autonomía JA73E	20 min		
Autonomía JA73S		15 min	35 min
Autonomía JA73H			
Tiempo de carga	1h20	5h	8h
Peso(kg (lb))	1,3 (2,9)	4,2 (9,3)	5,9 (13)
Referencia	BAT140	BAT400	BAT700



La autonomía es calculada para un torque equivalente del 50% del torque máximo.

Los actuadores eléctricos portátiles funcionan con baterías de alto rendimiento y de gran autonomía. Los actuadores eléctricos "Easy duty" se suministran con dos baterías y un cargador. Las baterías se montan directamente en la parte baja del puño del aparato. Consulte el manual del usuario para la información de utilización, carga y transporte de las baterías. Los actuadores eléctricos "Standard duty" y "Heavy duty" se suministran sin batería. El conjunto batería y cargador debe cargarse por separado. Estas baterías se entregan con un arnés ligero y cómodo que permite llevarlas en la espalda durante el transporte y la utilización.

## OPCIONES Y ACCESORIOS

### Opciones (página 4)

Cuentar revoluciones digital		▶		▶
Limitador de torque			▶	▶
CÓDIGO	00	02	03	05

Todas las opciones no están disponibles en todos los modelos.

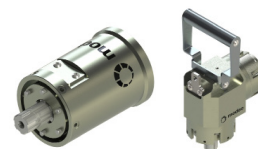
**!** ¡Compruebe en la ficha técnica opciones y accesorios que sean capaces de soportar el torque proporcionado por el actuador!

### ACCESORIOS

ACCESORIOS	Página
Cabezal de arrastre	5
Adaptadores e interfaces	6-13
Sistemas de recuperación de torque	14-16
Otros accesorios	19

## RESULTADOS

Recto o con RA30	Velocidad al vacío (rpm)	Torque máximo (Nm (lb.ft))	Torque de arranque (Nm (lb.ft))	Opciones disponibles		
				02	03	05
JA73E-005	95	15 (11)	15 (11)	▶	▶	▶
JA73E-018	26	64 (47)	64 (47)	▶	▶	▶
JA73S-077	110	150 (110)	120 (89)	▶	▶	▶
JA73S-132	63	250 (180)	200 (150)	▶	▶	▶
JA73H-309	27	590 (435)	470 (350)	▶	▶	▶



Con cabezal hueco BJH01	Velocidad al vacío (rpm)	Torque máximo (Nm (lb.ft))	Torque de arranque (Nm (lb.ft))	Opciones disponibles		
				02	03	05
JA73E-005	24	60 (44)	60 (44)	▶	▶	▶
JA73E-018	7	250 (180)	250 (180)	▶	▶	▶
JA73S-077	27	590 (435)	470 (350)	▶	▶	▶
JA73S-132	No disponible					
JA73H-309	No disponible					



Con cabezal hueco BJH02	Velocidad al vacío (rpm)	Torque máximo (Nm (lb.ft))	Torque de arranque (Nm (lb.ft))	Opciones disponibles		
				02	03	05
JA73E-005	32	45 (33)	45 (33)	▶	▶	▶
JA73E-018	9	190 (140)	190 (140)	▶	▶	▶
JA73S-077	36	440 (320)	350 (260)	▶	▶	▶
JA73S-132	21	760 (560)	600 (440)	▶	▶	▶
JA73H-309	No disponible					



Los actuadores JA73S y JA73H pueden suministrarse previa petición con una caja de control remota (mando remoto alámbrico).

**Contáctenos para más información.**

Algunos fabricantes de actuadores móviles eléctricos anuncian resultados de torque y velocidad sin referencia a la vida útil de funcionamiento. Los valores indicados pueden entonces parecer elevados, pero en realidad sólo pueden obtenerse en unos segundos y con un riesgo importante de daño al motor del actuador.

Los actuadores rotatorios móviles con batería moddec fueron diseñados y probados para poder suministrar los valores indicados sin límite de tiempo otros que los de autonomía de la batería.

### IMPORTANTE:

Para su confort y su seguridad, por favor, lea imperativamente el manual de instrucción antes de utilizar un actuador portátil para válvulas.